



LANGE AFSTANDEN
OP AUTOSNELWEGEN
EN AUTOWEGEN

MICHELIN
X[®] LINE[™] ENERGY[™] F
DRAAGT STEEDS MEER BIJ
AAN REËLE BESPARINGEN

STUURAS



385/55 R 22.5
M+S MARKERING



LAGERE BEDRIJFSKOSTEN

**TOT 1 L/100 KM AAN BRANDSTOFBESPARING*, DE EERSTE BANDENUITRUSTING
MET KLASSE AAA IN ROLWEERSTAND**

* Interne berekening (2014): tot 1 liter/100 km besparing voor een nieuwe band en gemiddeld 0,5 liter/100 km tijdens het 1^e leven voor een uitrusting met rolweerstand klasse A banden bestaande uit MICHELIN X[®] LINE[™] Energy[™] F in de afmeting 385/55 R 22.5, MICHELIN X[®] LINE[™] Energy[™] D2 in de afmeting 315/70 R 22.5 en MICHELIN X[®] LINE[™] Energy[™] T in de afmeting 385/55 R 22.5, vergeleken met een uitrusting van MICHELIN XFA2 Energy[™] AS in de afmeting 385/55 R 22.5, MICHELIN X[®] LINE[™] Energy[™] D in de afmeting 315/70 R 22.5 en MICHELIN X[®] LINE[™] Energy[™] T in de afmeting 385/55 R 22.5.



MICHELIN

Beter op weg

MICHELIN X[®] LINE[™] ENERGY[™] F



BEDRIJFS-EFFICIENCY

VERLAAG UW BEDRIJFSKOSTEN

- **Laag brandstofverbruik**
Klasse A in brandstofverbruik volgens het Europese bandenlabel
- **Laagste kostprijs per kilometer**
Tot 20% meer kilometers⁽¹⁾

Dankzij:

- REGENION: Evolutief profiel
- Innovatieve rubbermengsels
- Een lichter, supersterk loopvlak
- Energy[™] Flex-karkas
- LAUR-lamellen (lamellen tegen railslijtage) voor een beter slijtagepatroon



VEILIGHEID

BLIJVEND VEILIG VERVOEREN

- **Grip op nat wegdek**
Remvermogen en de grip op glad wegdek, van de eerste tot de laatste kilometer
 - Tot 5% meer grip op nat wegdek⁽²⁾
 - REGENION: "Tunnel"-lamellen in de lengte
 - LAUR-lamellen (lamellen tegen railslijtage)
 - **Grip in de winter**
M+S markering
 - **Stuurprecisie en rijcomfort**
Uitstekende wegligging op droog wegdek
Beperkte vervorming van het loopvlak
 - Betrouwbaar en robuust
 - Energy[™] Flex-karkas
 - REGENION: Evolutief profiel
- Antisplash**



MILIEU

EEN SCHONER TRANSPORT IS MOGELIJK

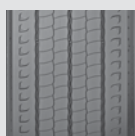
- **Lage CO₂-uitstoot**
Laag brandstofverbruik
- **Vernieuwbaar⁽³⁾ en herprofileerbaar**
Minder verbruik van grondstoffen
 - Door elke millimeter van het profiel te benutten en de band langer te laten rijden in de meest brandstofzuinige periode
- **Geproduceerd in Europese ISO 14001-gecertificeerde fabrieken**

(1) Interne tests (2014): de 385/55 R 22.5 MICHELIN X[®] LINE[™] Energy[™] F gaat minstens 20% langer mee dan de 315/70 R 22.5 MICHELIN X[®] LINE[™] Energy[™] Z, en de 385/55 R 22.5 MICHELIN X[®] LINE[™] Energy[™] F gaat minstens 10% langer mee dan de 385/55 R 22.5 MICHELIN XFA 2 Energy[™] AS.

(2) Interne tests (2015): de 385/55 R 22.5 MICHELIN X[®] LINE[™] Energy[™] F heeft een 3% betere grip op nat wegdek dan de 315/70 R 22.5 MICHELIN X[®] LINE[™] Energy[™] Z, en de 385/55 R 22.5 MICHELIN X[®] LINE[™] Energy[™] F heeft een 5% betere grip op nat wegdek dan de 385/55 R 22.5 MICHELIN XFA2 Energy[™] AS.

(3) Vernieuwbaar in MICHELIN X[®] LINE[™] Energy[™] T.

VERLAAG UW BRANDSTOFVERBRUIK DOOR EEN LAGE ROLWEERSTAND, ZONDER DAT DE GRIP AFNEEMT



REGENION: EVOLUTIEF PROFIEL
Een gesloten profiel met 4 ribben dat vervorming van het loopvlak beperkt en de rolweerstand vermindert



REGENION: CIRCULAIRE «TUNNEL»-LAMELLEN IN DE LENGTE
voor duurzame grip



LAUR-LAMELLEN
(lamellen tegen railslijtage) om onregelmatige slijtage te beperken

MICHELIN X[®] LINE[™] ENERGY[™] F

THEORETISCHE HERPROFILERINGSDIEPTE	HERPROFILERINGSBREEDTE	MESJE
H = 3 mm	8 - 10 mm	R3

TECHNISCHE KENMERKEN

PROFIEL EN AFMETING	BELASTINGS- / SNELHEIDINDEX	VELGADVIES MICHELIN	M+S MARKERING
385/55 R 22.5 MICHELIN X [®] LINE [™] ENERGY [™] F	160 K	11.75	JA

HERPROFILERINGSSHEMA



EUROPESE LABELLING



MEER INFORMATIE:

VIA HET INTERNET
trucks.michelin.eu

MYACCOUNT:
Ga naar uw persoonlijke account

DEEL UW ERVARINGEN:

ONTDEK DE ERVARINGEN VAN ANDEREN VIA
www.youtube.com/michelintrucktyres

VIA LINKEDIN
www.linkedin.com/company/michelin-trucks-&-buses-tyres-europe

VIA INSTAGRAM
[@michelintruck](https://www.instagram.com/michelintruck)

NEEM CONTACT MET ONS OP:

PER EMAIL
truckbenelux@nl.michelin.com